

nationalgrid

Seu novo smart meter.

Uma maneira mais inteligente e
poderosa de controlar seu uso de energia.





Landis+Gyr
D0150BE7
WiFi
CERTIFIED

UL
LISTED
E364197

404001146 kWh

National Grid

Type E360 REVELO[®] - SD
CL200 FORM 2S 240V 3W 60Hz TA=30 Kh 7.2 Kt 0.6

SVA00612558400000

06125584

Landis+Gyr
-406
0223 186 232 819

O QUE ESPERAR DO SEU NOVO SMART METER

- O que esperar do seu novo smart meter..... 2
- Quais são os benefícios do meu novo medidor?..... 4
- O que acontece depois?..... 6
- Posso optar por não receber um smart meter?..... 7
- Como posso acessar minhas informações de uso de energia?..... 8
- Perguntas frequentes..... 10
- Nosso compromisso com energia limpa aos clientes e comunidades que atendemos..... 14



ESCANEEIESTE
CÓDIGO QR PARA MAIS
INFORMAÇÕES SOBRE
SMART METERS

This is an important notice. Please have it translated.

Este é um aviso importante. Quiera mandá-lo traduzir.

Este es un aviso importante. Por favor, hágalo traducir.

Avis important. Veuillez traduire immédiatement.

Questa é un'informazione importante, si prega di tradurla.

Это очень важное сообщение. Пожалуйста, попросите чтобы вам его перевели.

Đây là một thông báo quan trọng. Xin vui lòng dịch thông báo này.

這是一個重要的通知。請翻譯一下。

ہتم جرت ی جرت ہم رابطہ اذہ

এটা একটি গুরুত্বপূর্ণ বজ্রপূর্তি অনুগ্রহ করে এটা অনুবাদ করে ননি।

Sa a se yon avi enpòtan. Tanpri, fè li tradwi.

טצעערעביא עטיב. טאזאנא עקטיביא א זיא זאס

O que esperar do seu novo smart meter

Estamos no processo de substituição de medidores elétricos existentes por novos “smart meters” em muitas das regiões que atendemos. **Como qualquer aparelho antigo, seu medidor de energia precisará ser substituído em breve.** Você será notificado em breve sobre sua próxima instalação.

Seu novo smart meter fornecerá a você:

- mais maneiras de **monitorar e controlar seu uso e gastos de energia**
- **serviço melhorado, confiabilidade e precisão de faturamento**
- tecnologia comprovada e avançada para **ajudar você a monitorar seu consumo de energia**



Novo smart meter elétrico digital

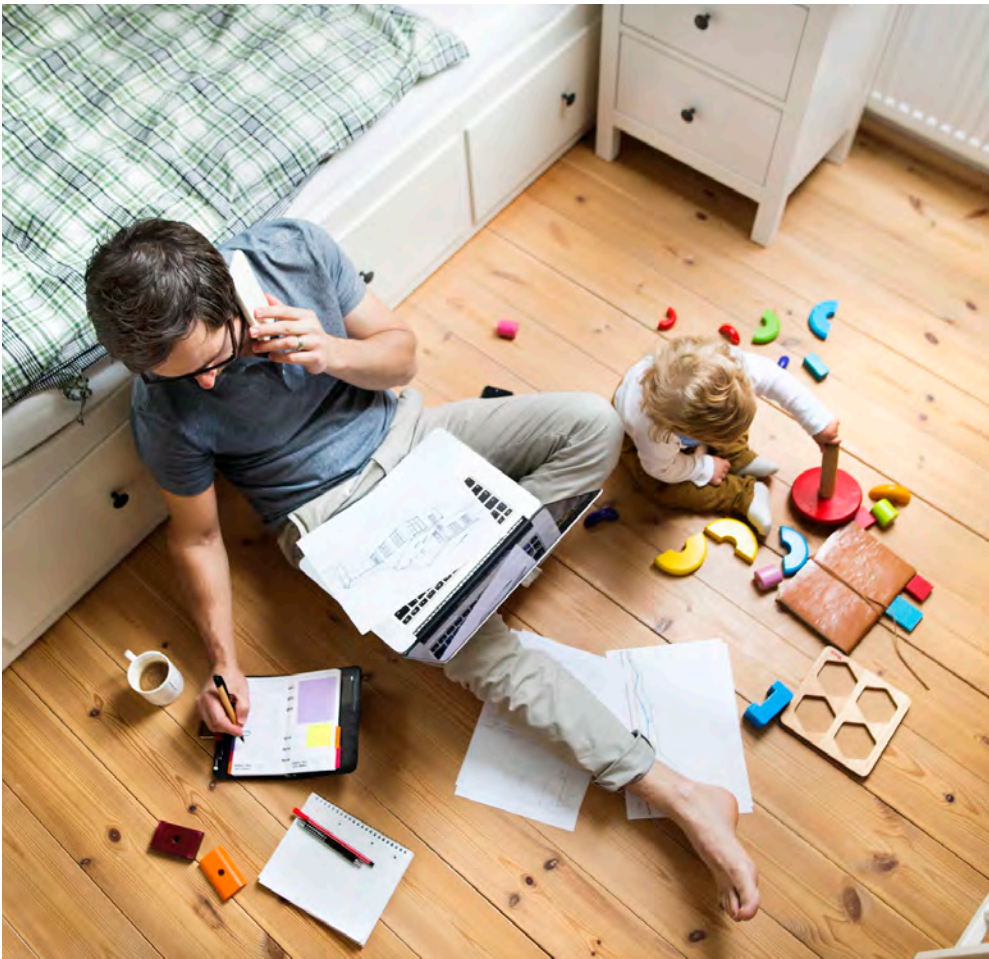
Você pode encontrar mais informações sobre seu novo smart meter, juntamente com dicas para gerenciar seu uso de energia e potencialmente reduzir sua conta, em ngrid.com/smartermeter

Este programa de substituição de medidores faz parte do nosso compromisso contínuo de capacitar nossos clientes, enquanto trabalhamos para construir uma rede de energia mais confiável para o futuro.



Quais são os benefícios do meu novo medidor?

Mais controle do cliente: Ao obter acesso contínuo aos seus dados de uso de energia, você pode fazer escolhas informadas. Agora você terá mais informações sobre quando e como está usando energia, o que pode ajudá-lo a tomar decisões informadas sobre como gerenciar seu consumo e aumentar sua eficiência energética para sua casa ou empresa.



Tudo isso significa que você terá mais maneiras de **controlar seu uso de energia e, potencialmente, reduzir sua conta**. Seu smart meter permitirá que você:

- **monitore seu uso de energia** para obter mais informações que você pode usar para tomar decisões de eficiência energética: o que ligar e desligar (e quando), o que substituir ou atualizar e muito mais
- obtenha dicas individualizadas de economia de energia e alertas de uso para **gerencie seu orçamento**
- **integre termostatos inteligentes** e outros dispositivos, se desejado
- descubra mais dicas para economizar energia e dinheiro, através do seu portal **Minha Conta** ou **Meu Negócio**.

Leituras de energia mais rápidas e em tempo real: Agora, em vez de receber estimativas mensais ou leituras manuais, suas informações de uso de energia serão coletadas em tempo real e transmitidas automaticamente por meio de uma conexão de telecomunicações sem fio segura. Isso significa que você terá acesso a dados atualizados sobre o uso de energia em minutos, por meio do portal **Minha Conta** da **National Grid** para clientes residenciais ou **Minha Conta Empresarial** para clientes comerciais.

Resposta mais rápida: Smart meters aumentarão nossa capacidade de monitorar e responder a quedas de energia. Os smart meters também permitem certos tipos de manutenção remota, para um tempo de resposta mais rápido.

O que acontece depois?

Instalação

À medida que as datas de instalação se aproximam na sua área, continuaremos a fornecer informações e suporte, incluindo prazos para a instalação do seu medidor. A instalação típica leva minutos para ser concluída e não exige que você esteja em casa. Lembre-se de que você sempre pode entrar em contato conosco antes e depois caso tenha mais dúvidas antes.



OBSERVAÇÕES: A maioria das instalações de medidores elétricos exige uma interrupção de energia, geralmente por menos de 10 minutos. Para todos os clientes dos programas de Suporte de Vida, Cegos e Deficientes ou Proteções Médicas da National Grid, seu medidor não será alterado sem que você entre em contato com antecedência.

Posso optar por não receber um smart meter?

Os clientes qualificados para a exclusão incluem clientes residenciais e pequenos clientes comerciais. No entanto, clientes residenciais antigos de TOU (intervalo, tempo de uso) e grandes clientes comerciais não podem cancelar a assinatura, pois estão em uma tarifa diferente, o que exige a coleta de uso em intervalos para calcular a conta.

Se você for um cliente qualificado e decidir que não deseja instalar um novo smart meter, você terá um novo medidor convencional ou "não comunicante" instalado. Devido à idade dos medidores existentes, todos os medidores precisarão ser substituídos, independentemente de você decidir não usar um smart meter. Como o medidor convencional não transmite nenhum dado automaticamente, seu medidor precisará ser lido manualmente por um representante da concessionária. Como resultado, você receberá uma taxa de serviço contínua em sua fatura mensal para cobrir o custo da leitura do medidor no local. A taxa cobre custos de combustível e veículo, recursos de campo adicionais e outras despesas.

Tipo de medidor	Medidor elétrico
Taxa de leitura mensal do Smart Meter	Sem custo
Taxa de leitura mensal de medidor não comunicante	\$11,00

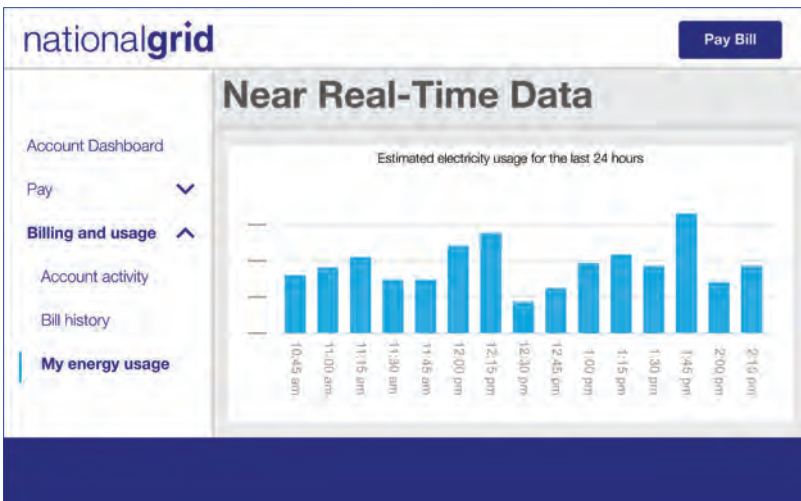
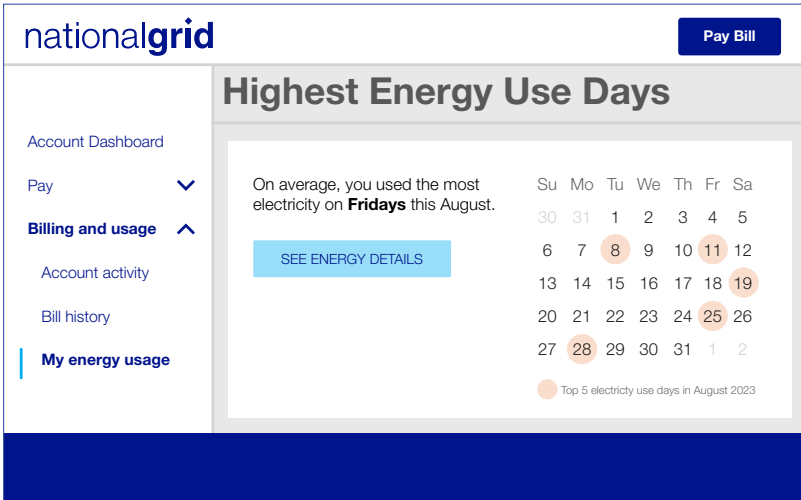
Os clientes que optarem por desinstalar o smart meter em uma data futura incorrerão em uma taxa única de "troca". Após a remoção, os clientes serão cobrados por taxas mensais contínuas pela leitura do medidor (conforme mostrado acima).

Tipo de medidor	Medidor elétrico
Alterar taxa de medidor não comunicante para smart meter	Sem custo
Alterar taxa de smart meter para medidor não comunicante	\$26,00

OBSERVAÇÕES: Para mais detalhes sobre taxas de cancelamento, bem como formulários de cancelamento, entre em contato conosco ou acesse ngrid.com/smartmeter

Como posso acessar minhas informações de uso de energia?

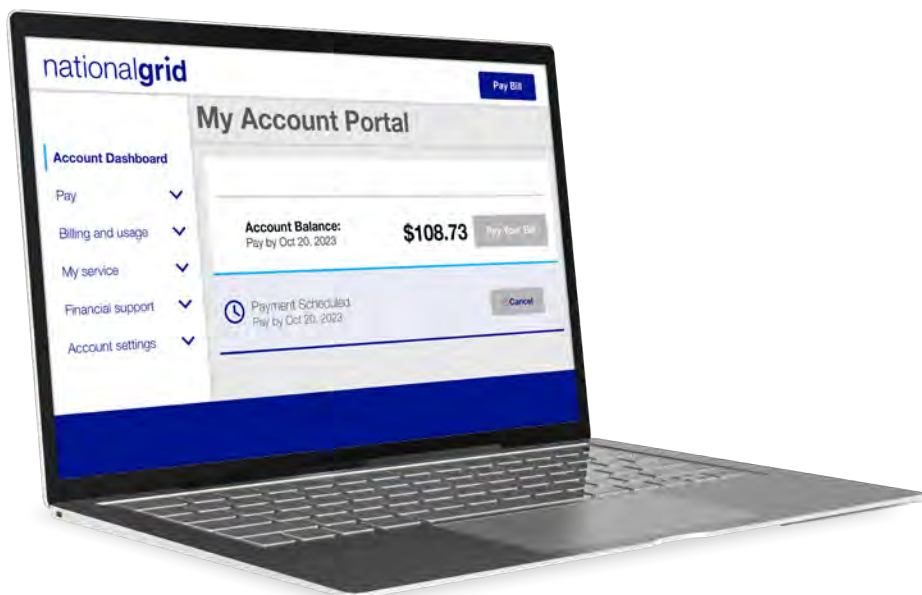
Ao acessar o portal *Minha Conta* ou *Minha Conta Empresarial*, você pode visualizar dados quase em tempo real, o que lhe dá mais informações sobre seu uso de energia.



Junto com seus dados de energia, seu novo smart meter permite outros aplicativos e benefícios voltados ao cliente, como alertas de uso e atualizações de faturamento.

Recursos adicionais incluirão a capacidade de se conectar a um aplicativo (incorporado ao seu smart meter) que permite que você veja o uso de energia pelos principais aparelhos em sua casa ou empresa. Os smart meters também permitem que você se conecte diretamente a dispositivos de terceiros, como termostatos inteligentes, para melhor gerenciamento de energia. Você pode até optar por compartilhar seus dados de energia com terceiros qualificados e autorizados para obter ajuda mais especializada em eficiência energética.

Você sempre pode aprender mais sobre seu uso de energia ao criar um perfil online em *Minha Conta* ou *Minha Conta Empresarial*.



Perguntas frequentes

P: Serei cobrado pelo meu novo smart meter?

R: Não haverá cobrança direta no momento da instalação. A instalação dos medidores está estimada para ser implementada nos próximos três anos e meio e todos os clientes começaram a pagar pelas atualizações como parte das taxas básicas de prestação de serviços, conforme observado na Ordem de aprovação do Departamento de Serviços Públicos de Massachusetts em 2022 para a Empresa implantar smart meters.¹

P: Essa tecnologia é confiável?

R: Sim. Smart meters estão em operação nos Estados Unidos desde 2006. Em 2021, os serviços públicos de energia elétrica dos EUA tinham cerca de 111 milhões de instalações de smart meter, o equivalente a cerca de 69% do total de instalações de medidores elétricos [Fonte: Administração de Informação de Energia dos EUA]. Diversas auditorias realizadas por consultores independentes para Comissões de Serviços Públicos mostraram que esses medidores são altamente precisos e confiáveis.

P: Meus dados estão seguros e minhas informações pessoais e comerciais permanecerão privadas com os novos smart meters?

R: Na National Grid, protegemos a privacidade dos dados de nossos clientes há décadas, sempre aprimorando nossos sistemas para atender às mudanças tecnológicas. Continuaremos a fazê-lo à medida que novas tecnologias mais avançadas forem implementadas. Todos os dados coletados pelo seu smart meter são transmitidos por uma rede criptografada, de modo que seus dados permanecem ilegíveis e inacessíveis para qualquer pessoa fora da National Grid e seus fornecedores. E os smart meters não coletam nem transmitem informações pessoais ou comerciais. Somente seus dados de uso de energia serão transmitidos, os quais manteremos confidenciais. Para saber mais sobre nossa política de privacidade, acesse www.nationalgridus.com/Our-Company/Privacy-Policy

P: O que acontece com meu medidor antigo? Será reciclado?

R: Medidores mais antigos e removidos serão testados e reutilizados em nosso estoque ou vendidos a terceiros. Todos os medidores considerados no fim da vida útil serão reciclados.

¹ A Ordem de novas Tecnologias e propostas de infraestrutura de medição avançada do departamento de serviços públicos de Massachusetts de 30 de novembro de 2022 pode ser encontrada no site do Departamento em <https://eeonline.eea.state.ma.us/DPU/Fleroom> e, em seguida, em Dockets/Filings, procure o Docket N.º 21-81.



Perguntas frequentes (continua)

P: Esse smart meter é seguro?

R: Sim. A radiofrequência (RF) de baixo nível produzida por smart meter sem fio é uma pequena fração do nível encontrado em itens domésticos comumente usados, como celulares, micro-ondas, internet sem fio e laptops. Para obter mais informações sobre as diretrizes da FCC relacionadas à exposição à RF, acesse <http://www.fcc.gov/oet/rfsafety>. Você também pode encontrar mais informações em nosso site em ngrid.com/metersafety

P: Preciso estar presente no momento da instalação?

R: Se o seu medidor for acessível e estiver localizado na parte externa da sua casa ou empresa, você não precisa estar presente durante a instalação.

P: Os funcionários que liam medidores anteriormente serão afetados?

R: Não. Reatribuiremos e/ou realocaremos essa parte da nossa força de trabalho para outras tarefas importantes.

P: Sou um locatário. O proprietário de um edifício tem que estar presente nesta instalação?

R: Não. Como você é o titular da conta, o proprietário não precisa assinar ou estar presente na troca do seu medidor.

P: Os instaladores serão funcionários da National Grid ou contratados?

R: Fizemos uma parceria com a Utility Partners of America (UPA), considerada líder na instalação dessa tecnologia. Trabalhamos com a UPA para instalar todos os novos dispositivos.

P: Alguém em minha casa não fala inglês — haverá serviços de tradução disponíveis?

R: Sim. Se uma chamada for feita para nossa equipe de atendimento ao cliente e for reconhecido que o cliente não fala inglês, o agente colocará alguém na linha que pode falar com o cliente. Se um técnico de campo chegar à casa de um cliente que não fala inglês, o técnico direcionará o cliente a ligar para a linha de atendimento ao cliente.

Perguntas frequentes (continua)

P. Não tenho WiFi nem serviço de internet em minha casa. Meu smart meter ainda funcionará?

R: Sim. A tecnologia do seu smart meter não utiliza sua conexão Wi-Fi ou internet para nos transmitir dados. Você só precisa de serviço de internet se quiser monitorar seu uso de energia online através da *Minha Conta*.

P. Você é um cliente com energia solar?

R: Se você é um cliente com energia solar, a medição líquida é um incentivo que permite que você envie qualquer excesso de eletricidade produzido pelos seus painéis solares de volta à rede para obter créditos na sua conta atual ou futura. Você ainda receberá uma conta de luz se tiver energia solar, pois há certas taxas fixas associadas à manutenção de sua conexão com a rede elétrica. Para ver quanta energia você usou por dia, mês ou até mesmo em incrementos de 15 minutos nas últimas 24 horas, faça login no seu Portal *Minha Conta*.

Smart Meters 101

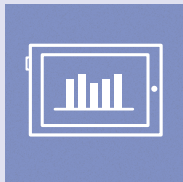
Smart meters fazem leituras automáticas do uso de energia e as enviam por meio de redes sem fio. Eles fornecem dados que informam relatórios precisos, faturamento e necessidades de uso para que você possa entender e gerenciar melhor o uso de energia em sua casa ou empresa.



Os smart meters coletam seus dados de uso, além de quaisquer eventos e alarmes.



Os dados são então transmitidos sem fio à National Grid por meio de redes celulares ou Ethernet existentes.



Os dados são analisados para fins de faturamento, relatórios e melhoria operacional e apresentados a você online, por meio do portal *Minha Conta* ou *Minha Conta Empresarial da National Grid*.

Nosso compromisso com energia limpa aos clientes e comunidades que atendemos

Nosso plano: Construa hoje a rede do amanhã

Na National Grid, estamos comprometidos em realizar a transição para energia limpa de forma acessível, justa e confiável. Para fazer isso, estamos construindo um sistema de energia mais inteligente, forte e mais limpo para ajudar a conectar as energias renováveis à rede e conectar nossos clientes a soluções energéticas inovadoras que atendam às suas necessidades.

A instalação de smart meters é um passo importante em direção ao nosso objetivo de uma rede de energia mais inteligente, mais forte e mais limpa para todos.

Estamos desenvolvendo planos para atingir a meta da Comunidade para que cada empresa elétrica desenvolva um plano de modernização do setor elétrico (ESMP).

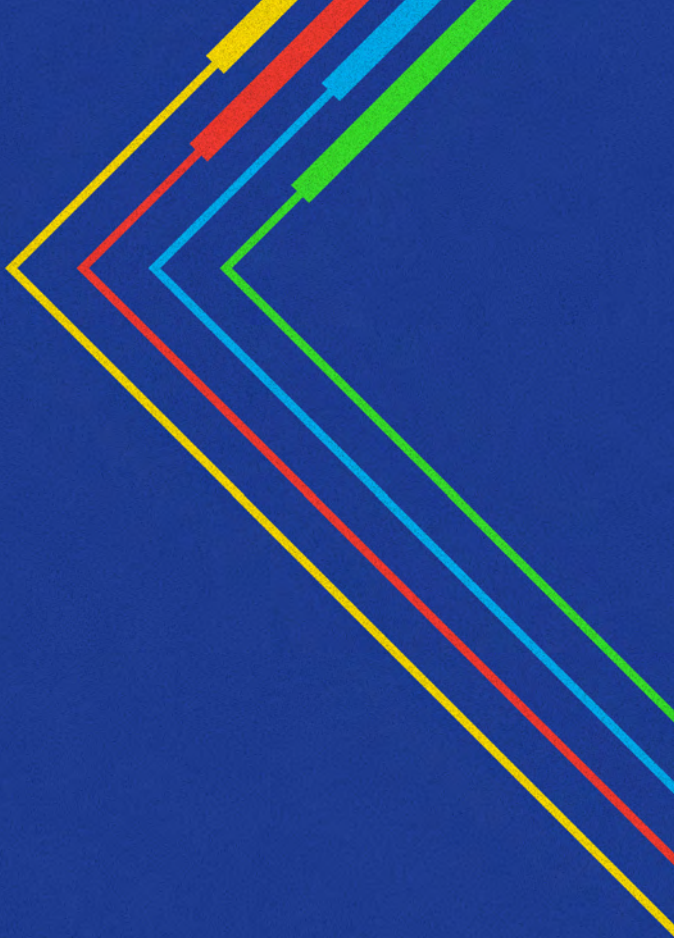
Nossos planos e previsões de cinco, dez anos e de longo prazo se concentram em:

- melhorando a confiabilidade, as comunicações e a resiliência da rede;
- permitir uma adoção crescente e oportuna de energias renováveis e redução energética distribuídos;
- promover tecnologias de armazenamento de energia e eletrificação necessárias para descarbonizar o meio ambiente e a economia;
- preparação para futuros impactos climáticos nos sistemas de transmissão e distribuição;
- acomodar o aumento da eletrificação dos transportes, o aumento da eletrificação dos edifícios e outras potenciais demandas futuras nos sistemas de distribuição e, quando aplicável, de transmissão; e
- minimizar ou mitigar impactos sobre os contribuintes da comunidade.

Para saber mais, acesse
nationalgridus.com/Our-Company/MA-Grid-Modernization







nationalgrid

National Grid
170 Data Drive
Waltham, MA 02451

